

PROFESSIONAL FINDER 3.0

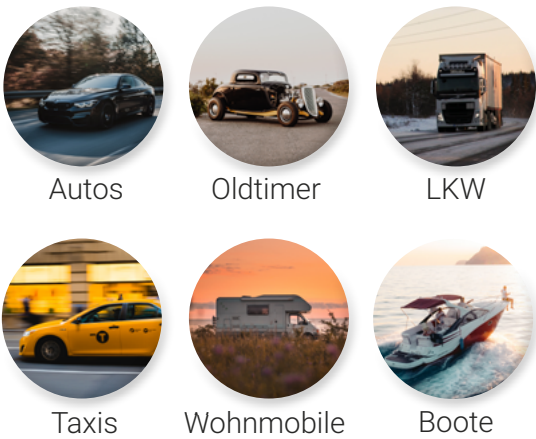
DATENBLATT



- Anschluss über die Fahrzeugbatterie
- GPS & GSM Antenne
- SOS-Taste

- 
120 g
- 
Akku
- 
12-24 V
- 
IP64

Anwendungsgebiete:

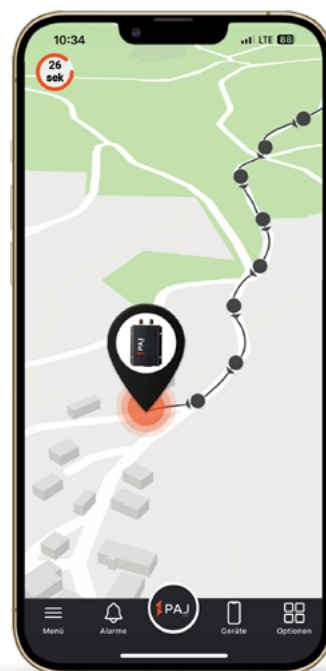


Technische Daten:

- Batterieanschluss DC 12-24 V
- Akkulaufzeit (intern) Standby: ca. 12-24 h
- Akkutyp (intern) 3,7 V 350 mAh Li-Polymer
- GPS-Genauigkeit bis zu 5 Meter
- Wasserschutz spritzwassergeschützt
- Betriebsumgebung -10°C bis +50°C
- Luftfeuchtigkeit 10 % bis 70 %

Kurzbeschreibung:

- Nutzung über das PAJ FINDER Portal (Registrierung notwendig nach Erhalt des Gerätes)
- aktuelle Position auf Karte jederzeit einsehbar
- europaweite Ortung in über 40 Ländern
- Live-Modus, Standortaktualisierung alle 30 Sek.
- Strecke der letzten 365 Tage abrufbar
- Alarmmeldungen für verschiedene Ereignisse
- Benachrichtigungen über die PAJ App und per E-Mail



Alarmfunktionen:

-  Erschütterung
-  Geozaun
-  Geschwindigkeit
-  Stromunterbrechung
-  SOS